

PERCORSI PSICOLOGICI CON I GIOVANI ADULTI D'OGGI

Tesi di ricerca

Crispino Mattia

Psicologia dell'intervento clinico e sociale
Anno accademico 2024-2025

Relatore Fabio Vanni



UNIVERSITÀ
DI PARMA

Presentazione

Indice

Analisi letteratura

Ricerca

Conclusione

| **01** *Introduzione*

| **02** *Indice*

| **03** *Il giovane adulto*

| **04** *Cambiamenti socio-
economici*

| **05** *Cambiamenti valoriali*

| **06** *Fattori psicologico-
clinici*

| **07** *Fattori protettivi e di
vulnerabilità*

| **08** *L'approccio ai compiti
evolutivi*

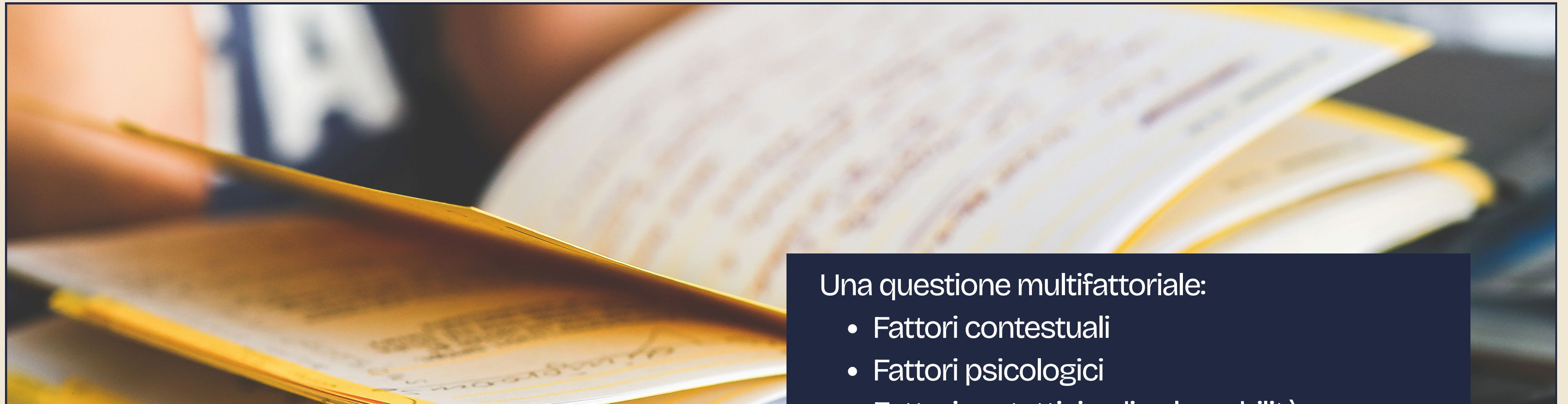
| **09** *Ricerca qualitativa: metodologia*

| **10** *Ricerca qualitativa: analisi dei
dati emersi*

| **11** *Conclusione*

| **12** *Ringraziamenti*

Overview



Una questione multifattoriale:

- Fattori contestuali
- Fattori psicologici
- Fattori protettivi e di vulnerabilità

Cosa intendiamo per giovane adulto?



UNIVERSITÀ
DI PARMA

Identità

Smarrimento

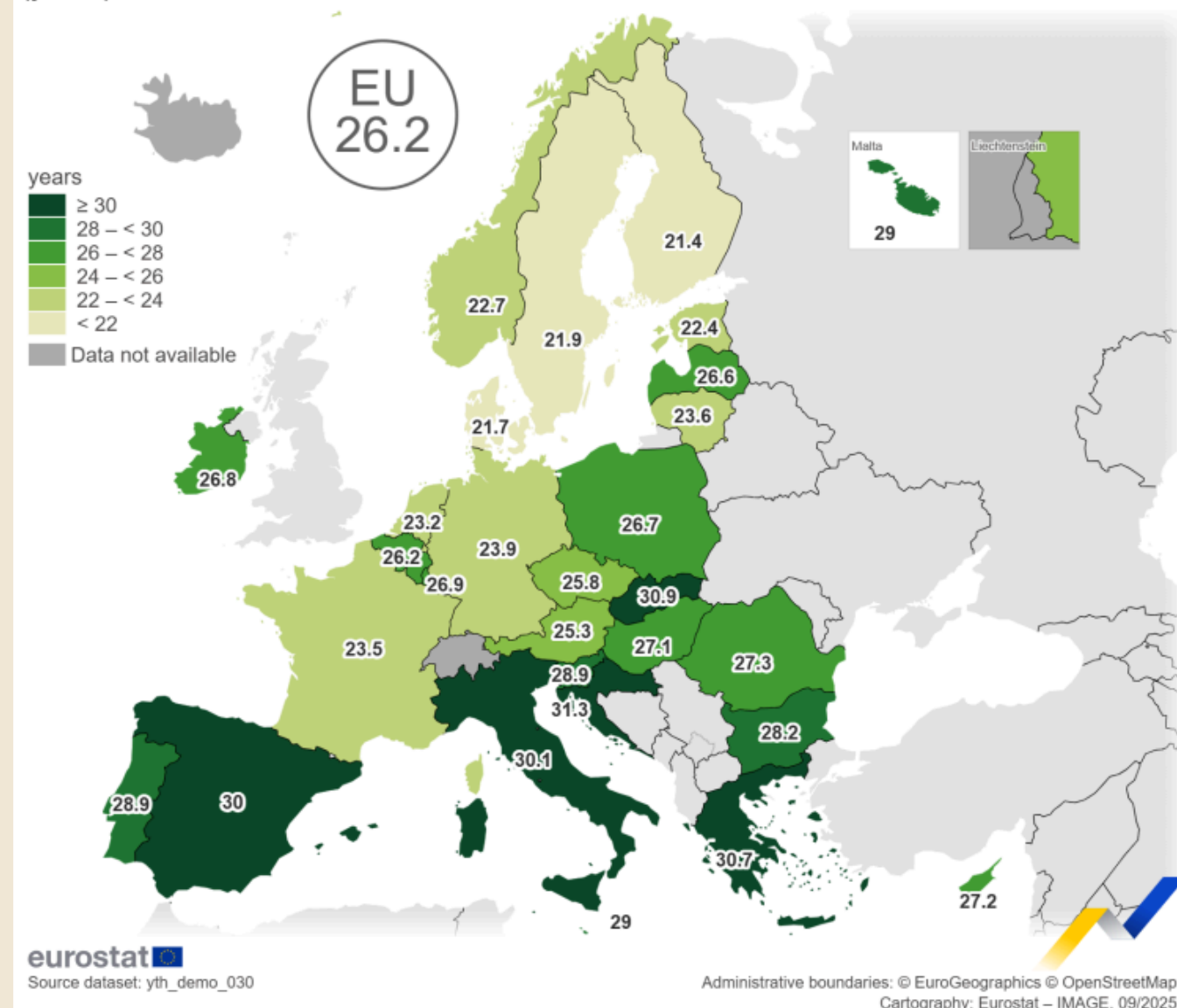
Ricerca

Instabilità

Blocco

Un mondo che muta: cambiamenti socio-economici

Estimated average age of people leaving their parental home, 2024
(years)



Un fenomeno, diverse letture:

- Domanda di istruzione elevata
- Obsolescenza rapida delle competenze e polarizzazione del mercato
- Prolungata dipendenza economica
- Fase di moratoria estesa
- Famiglia lunga del giovane adulto
- Delay Syndrome
- Famiglia degli affetti

01

Cosa era percepito come normativo

- Regolazione dall'esterno
- Aspirazione ad una coppia stabile e progettualità generativa

02

Cosa sta cambiando

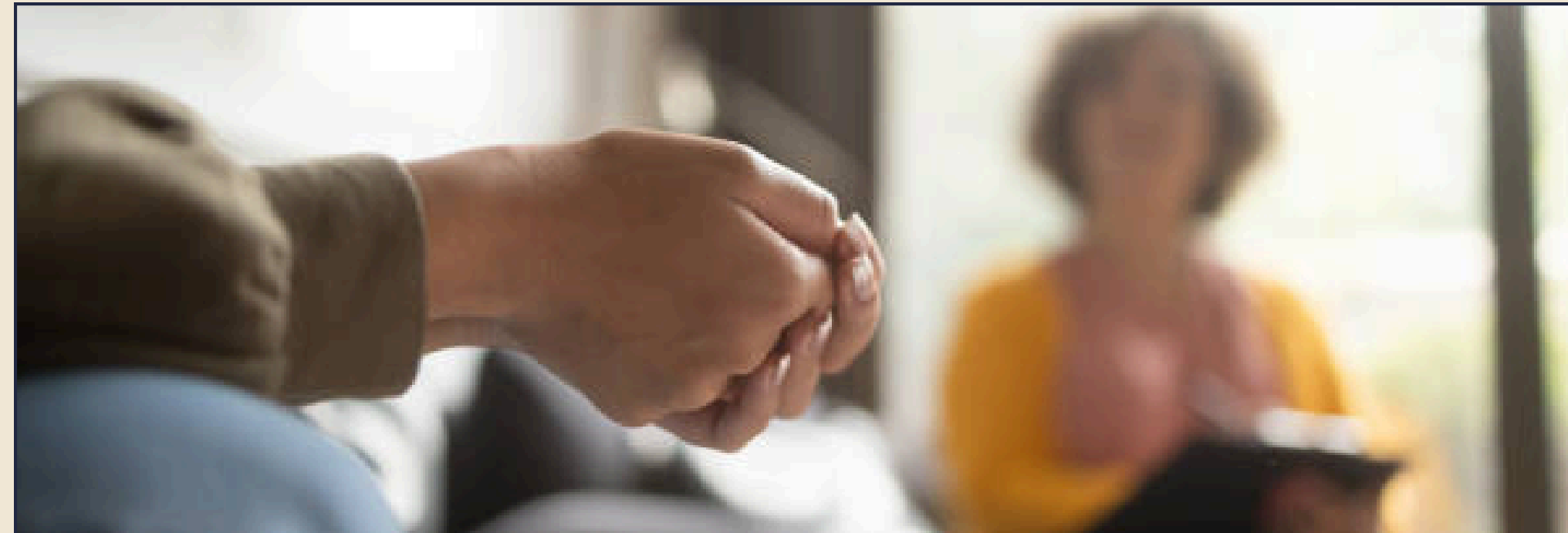
- Focus più autocentrato
- Spostamento dell'attenzione sullo sviluppo di competenze individuali

03

Le possibili conseguenze

- Formazione di nuovi marker d'adulità
- Privilegiare ciò che viene percepito come raggiungibile e significativo per sé

Trasformazioni valoriali



Fattori psicologico-individuali



Questione identitaria:

- Intimità - isolamento
- ruolo sociale, lavorativo
- potersi riconoscere realizzati

Aspetti ideali del sé

- Sintesi del processo di separazione- individuazione
- Rimentalizzazione del corpo
- Bilanciamento fra funzioni del Sé e dell'Io

Autonomia e soggettivazione

- Potersi pensare come soggetti autonomi, coerenti
- Sviluppare una capacità progettuale, generativa

Fattori protettivi e di vulnerabilità

01

Storia di vita personale

- Adverse Childhood Experiences
- Stili di parenting
- Status socioeconomico
- Minority stress

02

Tratti individuali

- Temperamento
- Big Five: coscienziosità, estroversione vs nevroticismo

03

Stili di coping

- Problem-focused: confronto attivo
- Emotion-focused: evitamento
- Capacità di sviluppare flessibilità fra le diverse strategie

04

Supporto percepito

- Supporto dalla famiglia, dai pari e dalla rete sociale più ampia
- Supporto emotivo e capacità di tollerare cadute ed incertezza



I compiti evolutivi del giovane adulto, una sintesi attuale

4 Compiti:

- Mentalizzazione della generatività genitale
 - Separazione dai genitori reali
 - Soggettivazione
 - Generatività sociale
- 
- Cosa viene considerato essere normativo adesso? Chi lo stabilisce?
 - Nature vs nurture
 - Necessità di ridefinire sé stessi, i propri valori/principi

Ancora validi?

Ricerca qualitativa sul lavoro clinico con il giovane adulto

Metodologia:

- Interviste **semi-strutturate** rivolte a psicoterapeuti (N = 12) operanti nella provincia di Parma e appartenenti all'associazione Progetto SUM
- Utilizzo di una griglia di conduzione con una decina di domande stimolo per avere un riferimento in sede di analisi dei dati emersi e permettere l'individuazione delle ricorrenze

Due macroaree di analisi:

- **Rappresentazione teorica del giovane adulto:** in che modo il professionista inquadra teoricamente il giovane adulto a livello di sfide evolutive e specificità tipiche di questa fase del ciclo di vita
- **Pratica clinica del giovane adulto:** come i terapeuti adattano il loro setting, le loro tecniche e la relazione terapeutica per rispondere in modo efficace alle specificità e alle problematiche tipiche della popolazione giovane adulta

Tematiche e spunti emersi dalle interviste

01

Caratteristiche formali

- Range d'età
- Estrazione sociale
- Genere
- Stato occupazionale

02

Caratteristiche psicologiche

- Profilo identitario
- Vissuti intrapsichici

03

Compiti evolutivi

- Attualità della concettualizzazione
- Confronto fra modelli teorici

04

Domanda di cura e coinvolgimento dei genitori

- Caratteristiche del canale e richiedente della domanda
- Quale spazio per i genitori in terapia

05

Questione economica

- Implicazioni pratiche e simboliche del farsi carico della terapia

06

La pratica clinica

- Impostazione terapeutica
- Uso e tempistica dei test o strumenti terzi
- Integrazione di consultazione e psicoterapia

Tematiche e spunti emersi dalle interviste

01

Aspetti formali

- Range d'età in linea con la letteratura (19-30 anni)
- Estrazione sociale omogenea
- Non emergono differenze di genere significative
- Stato occupazionale come fattore discriminante:
 - valore percepito di sé stessi ---> valore atteso VS
 - valore percepito dell'impiego o del non impiego
- Conflitto fra Sè ideale e Sè reale

Tematiche e spunti emersi dalle interviste

02

Caratteristiche psicologiche

- Dare un significato e cornice al senso di smarrimento e disordine identitario
 - Vedersi validati rispetto all'essere o al fare
 - Dare spazio e legittimare i vissuti negativi (Inadeguatezza, ansia da prestazione, senso di fallimento, confusione)
- Costruire una relazione dopo si possa essere visti come "abbastanza", non sbagliati, sotto occhi non giudicanti

Tematiche e spunti emersi dalle interviste

03

Compiti evolutivi

- Necessità di riflettere sull'attualità e declinazione odierna dei modelli della letteratura
- Prospettive a confronto:
 - L'approccio psicomodinamico evolutivo, modello Minotauro;
 - L'approccio della psicoanalisi relazionale centrato sulla persona, modello SIPRE
- Dove possono convergere e quali sono i pro e i contro di ciascuna prospettiva:
 - Inquadrare il disagio clinico soffermandosi sul blocco evolutivo
 - Concentrarsi sulla riattualizzazione all'interno della relazione terapeutica dei vissuti problematici, non tollerabili

Tematiche e spunti emersi dalle interviste

04

La domanda di cura e il coinvolgimento dei genitori

- Differenze fra domanda e richiesta di cura
- Differenze dei canali con i quali viene effettuata la richiesta e l'importanza del primo contatto
- Adolescente vs giovane adulto → domanda più autocentrata
- Che spazio riservare ai genitori?

- Rispetto e privacy della persona in primo piano
- Spesso le questioni del figlio ricadono sull'intero nucleo familiare
- Genitori appaiono principalmente in chiave simbolica, ma rappresentano una potenziale ricchezza anche quando più coinvolti

Tematiche e spunti emersi dalle interviste

05

La questione economica

- Relazione fra precarietà economica e fragilità narcisistica
- Riuscire a digerire “lo schiaffo di realtà”
- Possibile strumento di emancipazione:
 - Dalla delega o favore parentale al farsi carico della spesa, percepirsi come soggetto promotore del proprio destino
 - opportunità per ridefinire i confini e il linguaggio familiare, ridisegnare l'assetto e i significati impliciti

Tematiche e spunti emersi dalle interviste

La pratica clinica

06

- Agganciarsi alle questioni adolescenziali irrisolte e produrre una nuova sintesi che integri le sfide attuali
 - Maggiore dialogicità e spazio di riflessione, minore tendenza all'acting out rispetto all'adolescente
 - Test e strumenti terzi come ausilio per spezzare situazioni di blocco, accedere a contenuti difficili da verbalizzare (es. Carte Dixit)
- Il principio principe rimane "l'adeguata proposta di aiuto per quella persona e quella conformazione"
 - alleanza terapeutica ripensata nei termini di una disponibilità congiunta

Riflessioni emergenti



- Elementi di **discontinuità** e **continuità** fra le diverse generazioni di giovani adulti
- Possibilità di guardare questa fase di vita da prospettive e orientamenti teorici differenti (psicoanalisi relazionale e psicodinamica evolutiva)
- Importanza di abbracciare la condizione del giovane adulto nella sua **multifattorialità** e **complessità**
- Incontrare il paziente “**là dove si trova**”

**GRAZIE
PER L'ATTENZIONE**

